



DETTAGLI

- Abbottonatura a vista con automatici
- Taschino sul petto
- 2 tasche
- Polsino con elastico

TAGLIE

XS ÷ 4XL
Regular Fit

COLORE

C01 Bianco

TESSUTO

100% cotone
185 g / m²



Le misure indicate si riferiscono alle taglie **S** per i capi femminili, **L** per i capi maschili. Per i capi a taglia unica le misure indicate sono effettive.

Il Camice Mike è un capo con vestibilità Regular Fit e manica lunga, con polsino arricciato da un elastico interno. Presenta un collo tipo giacca con revers ribattuto da un'impuntura a riva, chiusura centrale con cinque automatici in pasta bianca estremamente resistenti, due tasche di media grandezza ed un taschino portapenne. Le due riprese sul fronte e sul retro donano garbo alla silhouette. Ha la sua versione femminile nel camice Milly.

COLORI DISPONIBILI



C01 Bianco

TABELLE TAGLIE
E CORRISPONDENZE

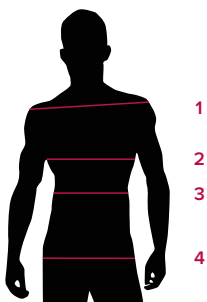


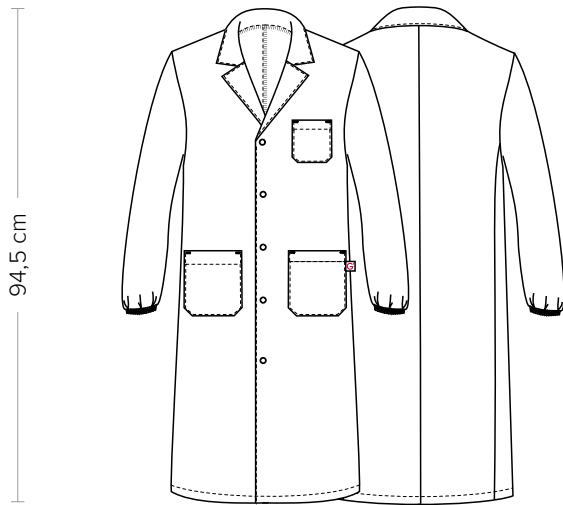
TABELLA ST-R5 REGULAR FIT								
TAGLIA	XS	S	M	L	XL	XXL	3XL	4XL
1 - SPALLE								
2 - CIRCONFERENZA TORACE	90-100	100-105	106-110	111-115	116-122	123-129	130-137	138-148
3 - CIRCONFERENZA VITA	80-89	90-94	94-98	99-104	105-110	111-119	120-127	128-138
4 - CIRCONFERENZA BACINO	90-96	96-100	100-104	105-110	111-117	118-124	125-132	133-142

GUIDA ALLE TAGLIE **1)** Prendere le misure anatomiche (corpo con abbigliamento intimo) senza stringere mantenendo ben teso il metro. **Nota:** nel caso vogliate indossare dei camici già con dell'abbigliamento sotto prendete le misure già abbigliati. **2)** Nel caso tra le misure prese vi fosse una misura a cavallo fra 2 taglie vi consigliamo di prendere quella più grande. **3)** Le misure della tabella sono espresse in centimetri.

MIKE

ITEM CODE
Q3R00247

Giblor's
italian work/life specialist



DETAILS

- Visible buttoning with press studs
- Breast pocket
- 2 pockets
- Cuff with elastic band

SIZES

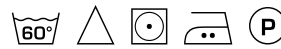
XS ÷ 4XL
Regular Fit

COLOURS

C01 White

FABRIC

100% cotton
185 g / m²



The measures indicated refer to sizes **S** for women, **L** for men. For one-size-fits-all garments, the measurements indicated are effective.

The Mike Coat is a garment with Regular Fit and long sleeves, with a cuff curled by an internal elastic. It has a typical neck jacket with lapels riveted by shore stitching, central closure with five extremely resistant white body snaps, two medium-sized pockets and a pen pocket. The two details on the front and on the back give grace to the silhouette. It has its own female version in Milly shirts.

AVAILABLE COLOURS



C01 White

TABELLE TAGLIE
E CORRISPONDENZE

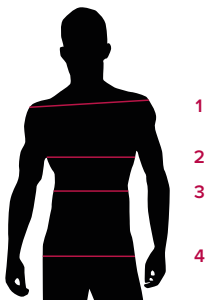


TABLE ST-R5 REGULAR FIT								
SIZE	XS	S	M	L	XL	XXL	3XL	4XL
1 - SHOULDERS								
2 - CHEST CIRCUMFERENCE	90-100	100-105	106-110	111-115	116-122	123-129	130-137	138-148
3 - WAIST CIRCUMFERENCE	80-89	90-94	94-98	99-104	105-110	111-119	120-127	128-138
4 - HIPS CIRCUMFERENCE	90-96	96-100	100-104	105-110	111-117	118-124	125-132	133-142

SIZE GUIDE **1)** Take the anatomical measurements (body with underwear) without tightening, keeping the measuring tape taut. Note: in case you want to wear of the gowns already with the clothing underneath take the measurements already dressed. **2)** If there is a measure between 2 sizes between the measurements taken, we advise you to take the bigger one. **3)** The measurements in the table are expressed in centimeters.

GIBLORS.COM